



Brandskydd i radhus



Johan Svebrant – Brandingenjör

Uppsala brandförsvär



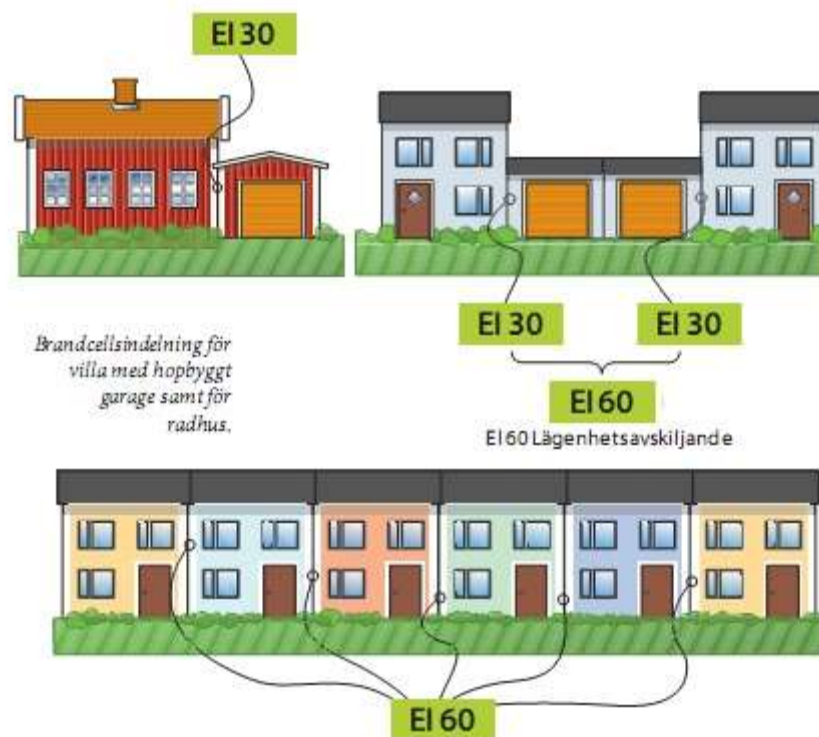
Bakgrund

- Ett stort antal uppmärksammade bränder
 - Bl.a. i Flogsta, Slavsta
 - Borlänge, Heby, Stockholm, Upplands Bro m.fl.
- Känt att radhus har brister i brandskyddet
 - Bränder i radhus ger ofta väldigt stora egendomsskador
- Bristerna gör att den föreskrivna tiden om 60 minuter brandmotstånd mellan bostäder inte upprätthålls
- Inventering av brandskyddet i radhus



Bakgrund

- Brandcell
– 60 min

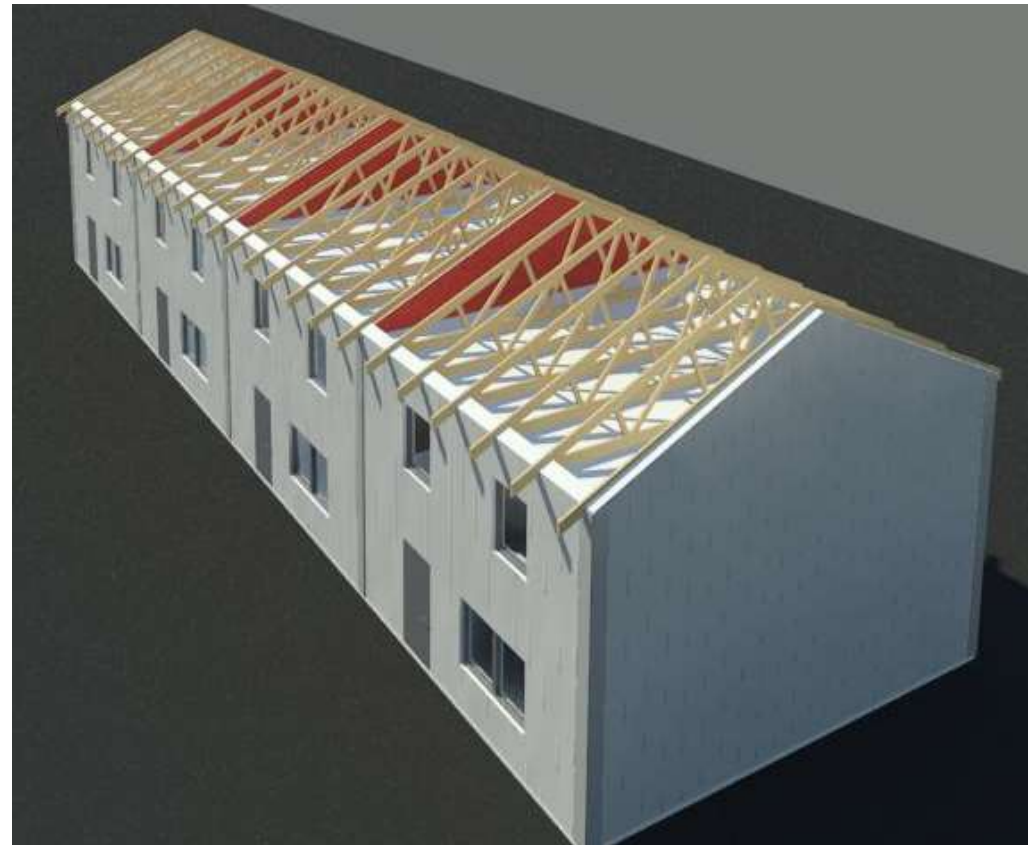
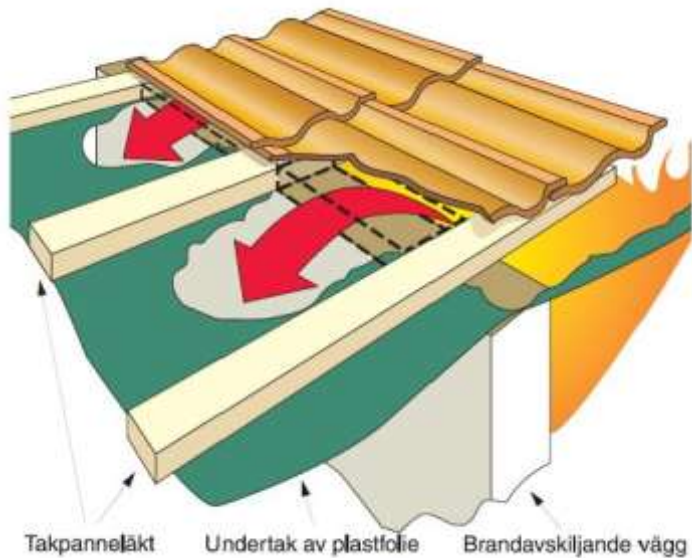


Fungerande skydd mot brandspridning



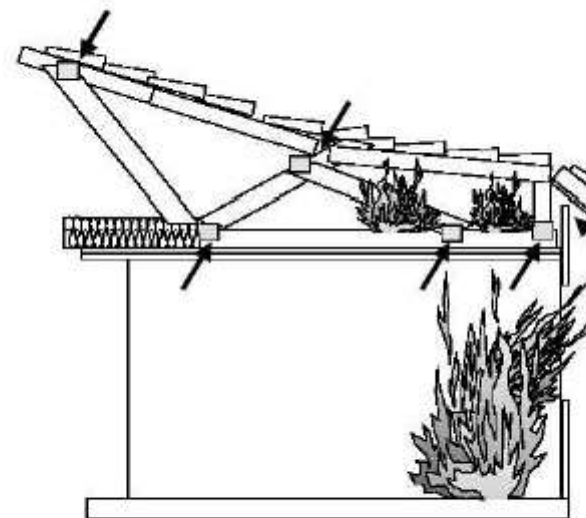
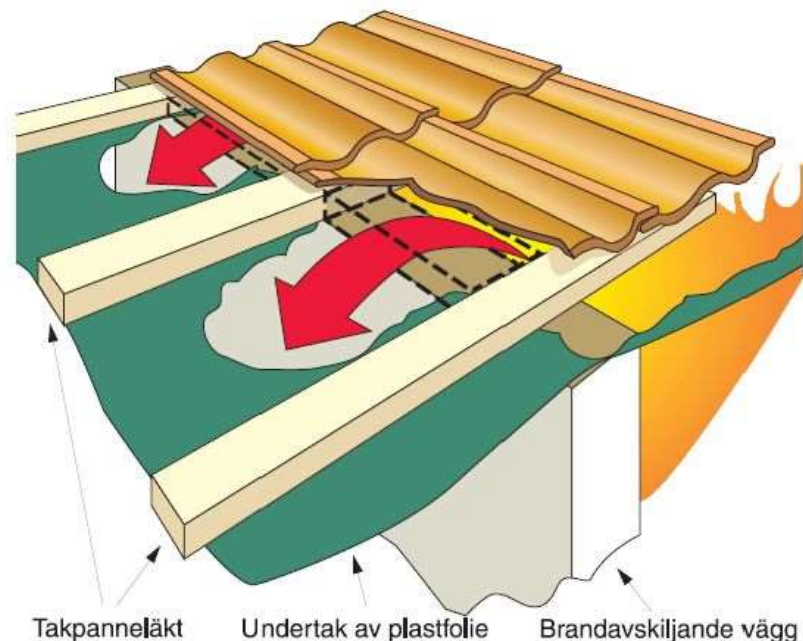
Vad är problemet?

- Vanlig konstruktion
 - 30 min brandavskiljning i vindsbjälklaget, ”golvet på vinden”
 - 30 min brandavskiljning i väggar på vinden



Vanliga brister

- Ventilerad takfot.
- Väggar saknas helt på vinden mellan bostäderna.
- Otätheter mellan avskiljande vägg och yttertak.
- Otäta genomföringar i avskiljande väggar.
- Lätt konstruktion i både takstolar och vindsbjälklag.



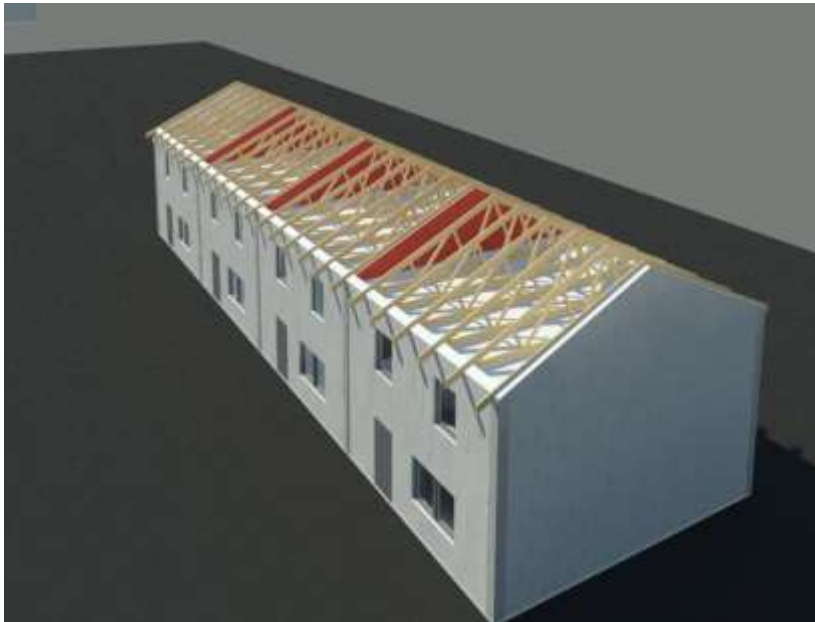
Hur är Malma Backe byggt?

- Avskiljande väggar finns, bedömt EI30
- Ansluter mot masonit i yttertak, inte tätt
- Ev. otätheter i vägg
- Ventilerad takfot
- Lätt konstruktion i vindsbjälklag och takstolar



Åtgärder

- Följande åtgärder har brandförsvaret bedömt som skäliga
 - Säkerställa att takfötterna är täta minst 1 meter på vardera sida om avskiljande vägg
 - Säkerställa att väggen har minst 30 min avskiljande förmåga
 - Täta avskiljande väggar mot taket
 - Täta genomföringar/otätheter i väggarna



Åtgärder

- Alternativa lösningar finns
- Åtgärderna syftar till att förbättra egendomsskyddet, öka brandmotståndet, minska risken för brandspridning, minska skadorna vid en eventuell brand samt förbättra våra insatsmöjligheter.



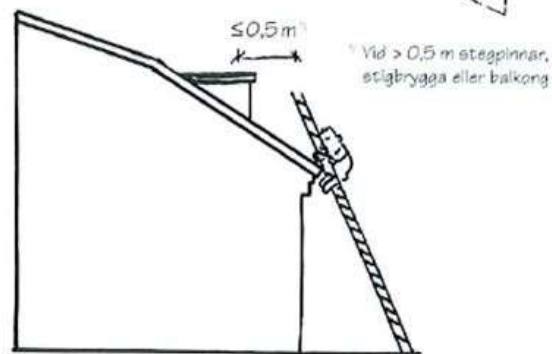
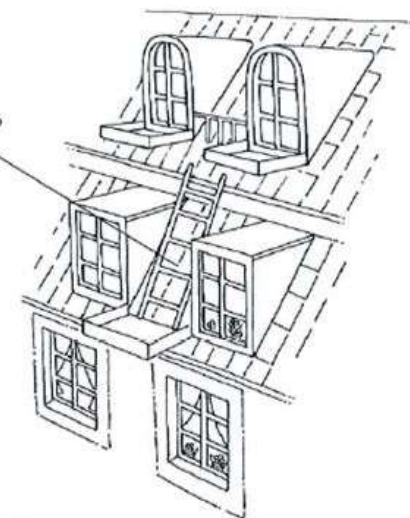
Inredda vindar

- Bygglovspliktigt
- Brandcell minst 60 minuter
- Ska finnas en alternativ utrymningsväg
 - Fönsters öppna mått 0,50 meter i bredd och 0,60 meter i höjd, summan av bredd och höjd ska vara minst 1,50 meter
 - Fast stege om avståndet upp till fönstret är mer än 1,2 meter
 - Stigbrygga på taket
 - Fasadstege
 - Om det är högre upp än 5 meter

Stigbrygga

Möjlighet att nå räddningstjänstens stegutrustning

- Speciell stigbrygga ed



Lagen om skydd mot olyckor

- Lag (2003:778) om skydd mot olyckor syftar till att bereda människors liv och hälsa samt egendom och miljö.
 - Gamla räddningstjänstlagen
 - *”Det måste bli färre som dör, färre som skadas och mindre som förstörs till följd av brand”*
 - Samhället accepterar inte hur stora skador som helst
- Tillsyn över efterlevandet av lagen utövas av Brandförsvaret

Ägare eller nyttjanderättshavare till byggnader eller andra anläggningar skall i skälig omfattning hålla utrustning för släckning av brand och för livräddning vid brand eller annan olycka och i övrigt vidta de åtgärder som behövs för att förebygga brand och för att hindra eller begränsa skador till följd av brand. (2 kap. 2§ LSO)
- Ägare och nyttjanderättshavare har alltså det fulla ansvaret för sitt eget brandskydd och vi kontrollerar att de uppfyller lagen och dess föreskrifter



Vad gör Brandförsvaret?

- Informationsbrev
- Tillsyn med föreläggande
 - Har skett i Malma Backe
 - Beslut i Länsstyrelsen, Förvaltningsrätten, Kammarrätten och Högsta förvaltningsdomstolen
 - Är skäligt att ställa krav på åtgärder
 - Tillsyn kommer genomföras



Brandskydd i hemmet

- Brandvarnare, minst en per våningsplan
- Handbrandsläckare
- Brandfilt



Frågor?

- Information finns även på www.uppsala.se

